



Twin[®]

Bruksanvisning og tips om vedlikehold



Gratulerer med din nye innglassede balkong

Vi i Balco vil takke deg for at du valgte oss og ønske deg varmt velkommen til ditt nye uterom. For å få størst mulig utbytte av den nye balkongen, ber vi deg om å lese gjennom denne vedlikeholdsinformasjonen. Ved flytting ber vi deg om å overlevere denne bruksanvisningen til den nye eieren.

Rengjøring av nedre skinneprofil Innglassingens nedre skinneprofil drenerer vannet gjennom dreneringshull i profilbunnen. Skinner, spor og dreneringshull kan med fordel støvsuges eller rengjøres med for eksempel en klut. Ved ytterstolpene er det dessuten rense-luker som kan fjernes med en skrutrekker eller kniv hvis de må renses for smuss.

Rengjøring av glass

Glassene skal rengjøres som vanlige vinduer, dvs. enten med vann eller vindusrengjørings-middel. Ikke bruk alkaliske rengjøringsmidler.

Rengjøring av aluminium og laminat (fyllingsplate)

Rengjøringen skal skje ved hjelp av såpe, oppvaskmiddel eller et lignende rengjørings-middel. Fortynnede løsemidler skal ikke brukes fordi slike midler kan gi skader på laminat og lakkerte profiler. Det eneste løse-midlet som kan brukes, er rødsprit, men også dette skal brukes med forsiktighet.

Rengjøring av balkonggulvet

Balkonggulvet skal rengjøres med vanlig rengjøringsmiddel, f.eks. såpe eller lignende. Tinesalt eller tilsvarende produkter skal ikke brukes ettersom det kan skade balkonggulvet.

Ugunstige værforhold

I forbindelse med ugunstige værforhold som sterk vind i kombinasjon med regn eller snø, kan det hende at noe vann eller snø trenger inn. Dette har imidlertid ingen skadelig effekt på materialene. Om temperaturen blir så lav at vann rundt vinduene fryser, bør du ikke skyve på vinduene siden det kan føre til skade på vinduene børstelister.

Ikke dekk til luftespalten!

Luftespalten mellom innglassingselementene og taket sørger for god ventilasjon og kontinuerlig lufttilførsel til bygningens ventilasjonssystem og må derfor ikke tildekkes.

Kondens

Balkonginnglassingens selvventilerende konstruksjon innebærer at glasset skal være fritt for kondens. Under enkelte ugunstige værforhold kan en viss kondens imidlertid oppstå. Da kan du åpne et av endevinduene litt for å slippe ut den fuktige luften.

Det skal ikke bores hull i elementene!

Siden vann dreneres vekk i profilene, kan boring av hull føre til vannlekkasje.

Opphenging

Lamper og lignende monteres på veggen inn mot leiligheten. Montering må ikke skje i taket på balkongen siden det består av et materiale som det ikke må bores hull i.

Innglassingen er ikke dimensjonert for paraboler. Rullegardiner eller markiser skal kun monteres av Balco-godkjent personale. Opphenging av markiser forutsetter at innglassingselementene er klargjort for montering av markiser (*ekstrautstyr*).

Eventuelle skader

Hvis det skulle oppstå skade på balkongen kontakter du styret, de har anvisninger for utbedring av fargeskader og lignende. Ved større skader skal styret ta kontakt med leverandøren.

Åpen ild må ikke brukes på balkongen Balkongen anses som et uterom og møblene skal være deretter. Jfr. i tillegg Lagets regler og vedtekter.

Smøring

Bruk ASSA låsolje eller tilsvarende produkt for å smøre espagnolett, tapper og sylindrlås. Minst én gang hvert år eller ved behov.

Tilvalg:

Rullegardiner

Rullegardinen heves og senkes med hjelp av kulekjeden. Rullegardinen skal ikke trekkes ned lenger enn til underkant klart glass. Den skal heller ikke ruller opp lenger enn at listen i rullegardinens nedre kant er i nivå med dekslets nedre kant. Rullegardinen skal være tørr når den ruller opp og bør også være opprullet ved lufting. Bruk en fuktig klut til rengjøring.

Gulvteppe

Teppeet kan rengjøres som et vanlig gulvteppe. Hvis man ønsker å støvsuge med en vanlig støvsuger må man forsikre seg om at det ikke finnes vann på gulvet da dette kan ødelegge støvsugeren.

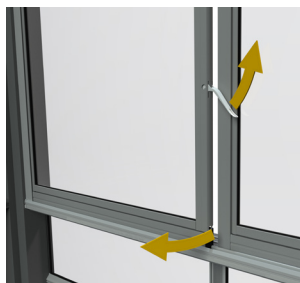
Flaggholder

Flaggholderen må ikke brukes til annet enn som holder for balkongflagg. Ved kraftig vind bør flagget tas inn.

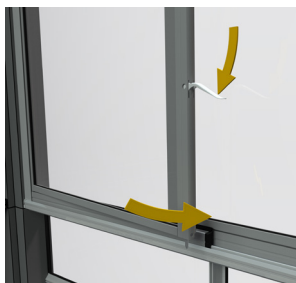
Blomsterkasser

Det er kun fastmonterte blomsterkasser fra Balco som kan ettermonteres. I blomsterkassen er det en innleggskasse i plast, bruk den til å plantere i. Helle jord direkte i aluminiumskassen er ikke lurt, det vil da renne striper med jordblandet vann til naboen under.

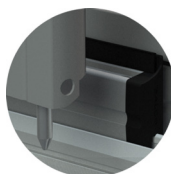
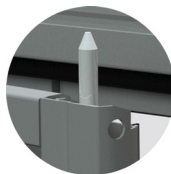
Slik åpner du et vindu



- ① Løft håndtaket helt opp, og trekk deretter håndtaket mot deg.



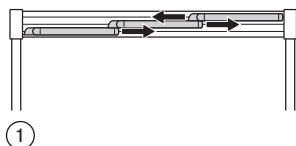
- ② For å stenge lukken fører du, med håndtaket i åpningsposisjon, lukken tilbake i rammen og feller håndtaket ned. Vær nøye med å passe på at espagnolettens tapper går inn i rammeprofilene oppe og nede.



For maksimal åpning

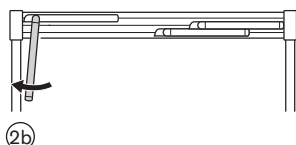
Beskrivelsen gjelder for åpning fra vinduets høyre side. Bildene viser åpningsfunksjonen sett ovenfra.

- ① Skyv vinduet på den ytterste skinnen til venstre, og resten av vinduene til høyre.



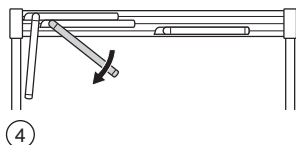
①

- ②a Løft opp håndtaket, og åpne vinduet mot deg.



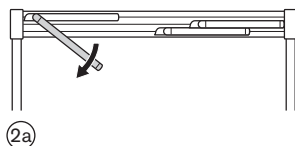
②a

- ②b Åpne vinduet helt.



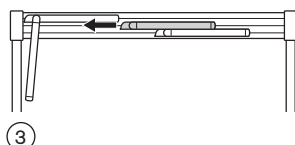
②b

- ③ Skyv deretter neste vindu fra høyre til venstre.



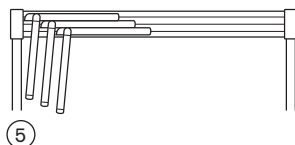
③

- ④ Åpne vinduet som beskrevet ovenfor.



④

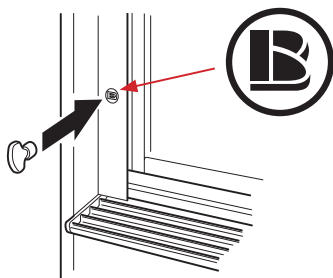
- ⑤ Gjenta beskrivelsen ovenfor til alle vinduer er åpnet.



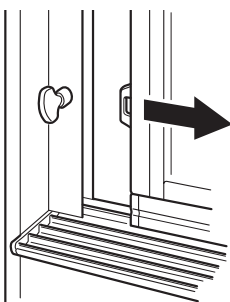
⑤

Hvis håndtaket er plassert på venstre side av vinduet, skal det ytterste vinduet skyves til høyre og resten av vinduene til venstre. Følg deretter samme fremgangsmåte for maksimal åpning som beskrevet ovenfor.

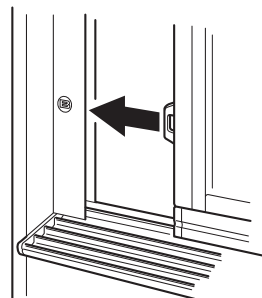
Lukk / Lukk opp vinduene



① Plasser magneten på området merket med "B".



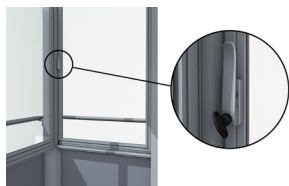
② Vinduet låses automatisk opp når magneten fester seg til det merkede området.



Når du vil lukke vinduet igjen, drar du det tilbake til utgangsposisjonen.
OBS! Vinduet låses ikke før du fjerner magneten.

Gavlfelt med ett vindu

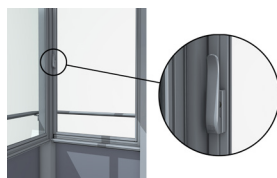
Vindu i gavlfeltet kan åpnes med en egen nøkkel, levert ved ferdigbefaring av balkongen.



Hold magneten mot området merket "B" på håndtaket



Vri håndtaket for å åpne vinduet



Vinduet er lukket når håndtaket er i oppreist stilling.
MERK! Vinduet er låst når du fjerner magneten.

Balco AS
Sandstuveien 60A
1184 OSLO
+47 23 38 12 00
balco@balco.no
www.balco.no

